



Dr. Becker - gemeinsam gesund

Klinik Möhnesee

Hilfe für Herzpatienten



Ein Therapieprogramm zur gezielten herzchirurgischen Nachsorge



Dr. Becker Klinikgesellschaft

Gesundheit durch Bewegung - was tut mir gut?

Das Risiko verringern - so schützen Sie Ihr Herz

Wissen, was man sich zutrauen kann



fragen sich deshalb: Was kann ich mir zutrauen, wie kann ich mich schützen? Was muss ich ändern, was kann so bleiben wie es war? Wie komme ich zurück in meinen Alltag oder werde ich wieder meinen Beruf ausüben können?

Die Klinik Möhnesee ist seit vielen Jahren auf die Therapie von Patienten nach Herzoperationen spezialisiert und mit rund 1.500 kardiologischen Patienten pro Jahr besonders erfahren. Wir helfen Ihnen, körperlich wieder möglichst fit zu werden und unterstützen Sie auch bei der Überwindung eventueller psychischer Probleme.

Vertrauen Sie uns - wir freuen uns auf Sie!



Dr. Becker Unternehmensgruppe
Rehabilitation Therapie Pflege Dienstleistung

Wir arbeiten u. a. mit der Deutschen Rentenversicherung und den Gesetzlichen Krankenkassen zusammen. Die Klinik Möhnesee ist als behilffähig anerkannt. Zu allen Fragen, z. B. zur Kostenzusage, beraten wir Sie gerne.

Ihre Ansprechpartner

Chefarzt Kardiologie: Dr. med. Rainer Schubmann
Tel. (0 29 24) 8 00-5 21

Chefarzt Psychosomatik: Dr. med. Dipl.-Psych. Thomas Müller-Holthusen
Tel. (0 29 24) 8 00-4 95

Aufnahme: Tel. (0 29 24) 8 00-5 14

Klinik Möhnesee

Schnappweg 2
59519 Möhnesee
Tel. (0 29 24) 8 00-0
Fax (0 29 24) 8 00-5 55

www.dbkg.de

www.klinik-moehnese.de

info.klinik-moehnese@dbkg.de



0608

Nach der Herzoperation - was muss ich beachten?

Zurück in Familie, Alltag und Beruf

Spaß und Lebensfreude zurückgewinnen



Stabilisierung von Körper und Seele

In Deutschland wurden alleine im Jahr 2006 64.500 Bypass- und 20.107 Herzklappenoperationen durchgeführt. Fast alle Patienten treten schon kurze Zeit nach der Operation eine Rehabilitation (Anschlussheilbehandlung - AHB) an. Mit dieser AHB beginnt „das Leben danach“.

Die körperlichen Probleme werden oftmals von seelischen flankiert: Unsicherheiten, Ängste und Niedergeschlagenheit sind eine natürliche Reaktion auf die Herzerkrankung. Schließlich hat der Betroffene eine schwierige - oftmals lebensbedrohende - Situation erlebt. Viele Patienten

Klinik Mönhesee:
Kooperationspartner der
Deutschen Herzstiftung

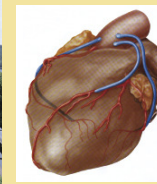


Klinik Mönhesee

Professionelle Unterstützung auf dem
Weg zurück in Alltag und Beruf



“Wenn man erst
mal weiß, was man
tun kann und wie
man sich schützt,
wächst das Selbst-
vertrauen wieder.”



Venen-Bypass-Technik (links),
Björk-Shiley-Kunstklappe (l. u.),
St.-Jude-Medical-Kunstklappe (m. u.),
biologische Herzklappe (r. u.)



Ein neues Leben beginnt

Ihr Herz war in Gefahr – mit dieser speziellen Situation heißt es nun für Sie leben zu lernen. Gerade für Menschen, die voll im Leben stehen und aktiv sind, kann das mit vielen Ängsten und Unsicherheiten verbunden sein. Als kardiologische und psychosomatische Rehabilitationsklinik mit über zehnjähriger Erfahrung bringen wir Sie zurück auf den Weg. Wir machen Sie „Von Herzen Gesund“ für Familie, Beruf, Freizeit und die alltäglichen Belastungen. Lernen Sie z. B. Ihren Alltag so zu gestalten, dass Sie insbesondere die körperlichen, aber auch die seelischen Folgen einschätzen und bewältigen können.

Wir helfen Ihnen, Ihre Grenzen neu zu bestimmen und Ihr Herz in Zukunft zu beschützen, indem Sie umfangreiches Wissen und neue Fertigkeiten erwerben.

Das Risiko verringern

Gerade bei Krankheiten am Herzen hat man viele Möglichkeiten, die Gesundheit in die eigenen Hände zu nehmen. So lässt sich das Risiko für einen erneuten Herzinfarkt beispielsweise durch Aufgabe

des Rauchens, Senkung des Cholesterin-Spiegels durch entsprechende Medikamente und durch das regelmäßige Ausüben eines Ausdauersports nachhaltig mindern. Nach Herzklappenoperationen müssen die Richtlinien der antibiotischen Endocarditisprophylaxe beachtet werden und die Blutverdünnung muss richtig dosiert sein.

All diese Faktoren werden wir während der fachärztlich geleiteten Behandlungen, Schulungen und Visiten in der Klinik Mönhesee genauestens untersuchen, mit Ihnen besprechen und anschließend die richtigen Therapien einleiten.

Gemeinsam aktiv werden

Zu Beginn Ihrer Anschlussheilbehandlung ermitteln wir zunächst sehr detailliert den aktuellen Zustand Ihres Herzens: Ist es erkennbar geschädigt, und wie verhält es sich unter Belastung? Danach können wir individuell auf Sie zugeschnittene Maßnahmen vorschlagen, die wir gemeinsam mit Ihnen während des durchschnittlich dreiwöchigen Aufenthaltes einüben wollen. So werden Ihnen von unseren Ärzten und Therapeuten verschiedene Bewegungstherapien wie z. B. Hallensport, Hockergymnastik, Ergome-

traning und geführte Wanderungen vorgestellt. Sie erhalten auch wichtige Anregungen zum Ausüben einer Ausdauersportart, die Ihnen nachhaltig hilft und Spaß macht.

Großen Wert legen wir darauf, Sie über die Besonderheiten Ihrer Erkrankung und sinnvolle Vorbeugemaßnahmen zu informieren. Vorträge zu den Themen „Koronare Herzerkrankung“, „Gesundheit durch Bewegung“ oder „Herzgesunde Kost“ gehören deshalb genauso zum Programm wie erprobte Schulungen zur Herzinsuffizienz (Herzpumpschwäche), Herzklappenseminare, Lehrgänge in der Diätküche und das Erlernen der INR-Selbstmessung. Außerdem bieten wir Ihnen bei Bedarf die Teilnahme an einer Gesprächsgruppe gegen die Angst und zur Stressbewältigung an.

Da die Mehrzahl unserer Patienten aus herzchirurgischen Zentren direkt zu uns verlegt wird, haben wir zusätzlich unsere Mitarbeiter speziell im Wundmanagement geschult. Wundheilungsstörungen – sollten sie denn auftreten – werden bei uns kompetent versorgt!
Wir möchten Sie sowohl medizinisch als auch persönlich auf Ihrem Weg zurück in Alltag und Beruf

begleiten. Dabei helfen wir Ihnen beim Verstehen Ihrer Krankheit ebenso wie bei der praktischen Umsetzung der Behandlung und ambulanten Nachsorge zu Hause. Unser Sozialdienst unterstützt Sie darüber hinaus bei der beruflichen Wiedereingliederung oder sonstigen Fragen der Alltagsbewältigung.

Geprüfte Qualität

Die Klinik Mönhesee ist nach DIN EN ISO 9001:2000 und den Richtlinien der Deutschen Gesellschaft für Medizinische Rehabilitation (DEGEMED) zertifiziert. Des Weiteren nehmen wir an den Qualitätssicherungsverfahren der Deutschen Rentenversicherung und Gesetzlichen Krankenkassen teil. Zusätzlich ist die Klinik durch die Deutsche Gesellschaft für Prävention und Rehabilitation (DGPR) strukturzertifiziert.

Das gibt Ihnen die Sicherheit, nach anerkannt hohen, regelmäßig überprüften Qualitätsstandards therapiert zu werden.



Zertifizierte
Qualitäts
Rehabilitation
ISO 9001:2000 plus



Qualitäts-Sicherung
 seit 1991 für die Rehabilitation



Klinik zertifiziert
DGPR