



Absender:

45 Cent

Empfänger:

Klinik Möhnesee
-Zwergenland & Riesenreich-
Schnappweg 2
59519 Möhnesee

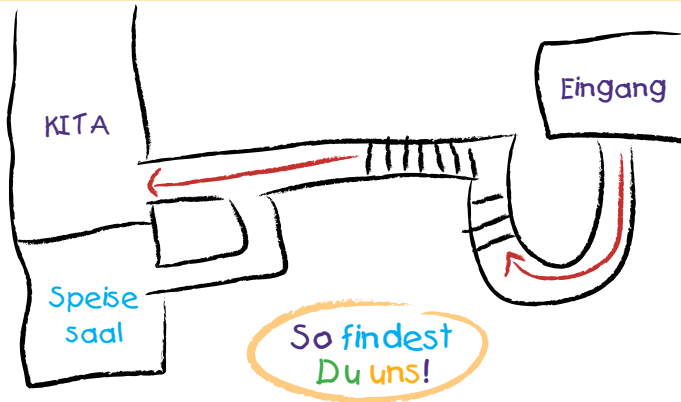


Klinik Möhnesee

Schnappweg 2
59519 Möhnesee

Tel.: (0 29 24) 8 00 - 0
Fax: (0 29 24) 8 00 - 5 57

info.klinik-moehnesees@dbkg.de
www.dbkg.de



Dr. Becker Unternehmensgruppe
Rehabilitation Therapie Pflege Dienstleistung

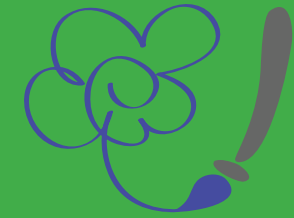


Willst Du mit
uns spielen?

Zwergenland & Riesenreich



Dr. Becker Klinikgesellschaft



Du kannst ja mal Dein Lieblingsessen malen oder schreiben. Schneide dazu die Postkarte weiter unten aus und schicke uns diese zu.

Hallo,

wir freuen uns, dass Du zu uns kommen möchtest.



Es erwarten Dich fröhliche Tagesmütter, die alles dafür tun, dass Du Dich wohl fühlst.



Wir schauen gemeinsam, was und womit Du gerne spielst, ob Du basteln möchtest – oder auch nicht.
Du kannst handwerken, malen, reiten, Tiere besuchen, draußen toben und gaaanz viel mehr.

In den Ferien haben wir ein extra Ferienprogramm.

Und so sieht Dein Tagesablauf aus:

Das **Frühstück** und **Abendessen** nimmst Du im Speisesaal mit Deiner Mutter oder Deinem Vater ein.

Mittags essen wir gemeinsam von montags bis freitags in der Kindertagesstätte, außer am Anreisetag.
Da wirst Du mit Deiner Mutter oder Deinem Vater zusammen essen.

Psssst! Nicht verraten! Bei uns gibt es ab und zu Mittagessen, das die Erwachsenen nicht bekommen.

Zwischen den Mahlzeiten gibt es immer ein kleines Vesper.

Laß Dich überraschen!

Wir werden sehr viel Spaß miteinander haben.

Bis bald!

